

[Akceptuję](#)

W ramach naszej witryny stosujemy pliki cookies w celu świadczenia państwu usług na najwyższym poziomie, w tym w sposób dostosowany do indywidualnych potrzeb. Korzystanie z witryny bez zmiany ustawień dotyczących cookies oznacza, że będą one zamieszczone w Państwa urządzeniu końcowym. Możecie Państwo dokonać w każdym czasie zmiany ustawień dotyczących cookies. Więcej szczegółów w naszej [Polityce Prywatności](#)

[Portal](#) [Informacje](#) [Katalog firm](#) [Praca](#) [Szkolenia](#) [Wydarzenia](#) [Porównania międzylaboratoryjne](#)
[Kontakt](#)



[Laboratoria](#)
[.net](#)
[Innowacje](#)
[Nauka](#)
[Technologie](#)



[Logowanie](#) [Rejestracja](#) [pl](#)

Newsletter

zapisz się

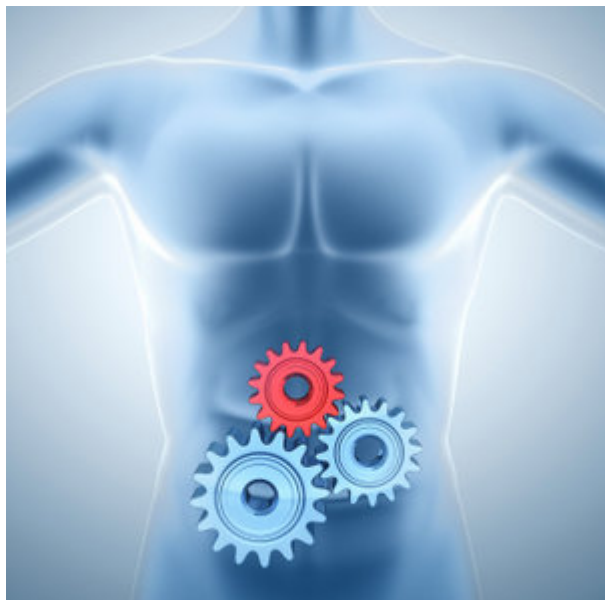
Naukowy styl życia

Nauka i biznes

- [Nowe technologie](#)
- [Felieton](#)
- [Tygodnik "Nature"](#)
- [Edukacja](#)
- [Artykuły](#)
- [Przemysł](#)

[Strona główna](#) > [Informacje](#)

Nowe podejście do wczesnej diagnostyki przewlekłych chorób nerek u dzieci



Tubulopatie pierwotne - choroby nerek skategoryzowane jako zaburzenia wrodzone lub genetyczne, które zazwyczaj dotyczą dzieci - są obecnie nieuleczalne i często mają negatywny wpływ na jakość życia chorych. Choroba może zakłócić wczesny rozwój poprzez zahamowanie wzrostu, niewydolność nerek i krzywicę. Aby zająć się tymi upośledzającymi następstwami tubulopatii pierwotnych w rozwoju dziecka, w toku projektu badawczego RenalTube zaprojektowano kliniczną bazę danych, w której przechowywane mają być informacje diagnostyczne o pacjentach dotkniętych chorobą.

Zespół, którego pracami kierowali doktor Fernando Santos i doktor Helena Gil-Peña z Uniwersytetu w Oviedo i Centralnego Szpitala Uniwersyteckiego w Asturii (HUCA), współpracował z 410 badaczami klinicznymi z różnych krajów nad tworzeniem portalu RenalTube. W ciągu trzech lat od powstania portalu zgromadzono szczegółowe informacje o ponad 400 chorych z całego świata i opublikowano wyniki w czasopismach naukowych poświęconych nefrologii dziecięcej.

Laboratoria biorące udział w projekcie przeprowadzały automatyczne sekwencjonowanie genów, co umożliwiło diagnostykę genetyczną badanych pacjentów. Prace badawcze zespołu zaowocowały odkryciem nowych mutacji w niektórych tubulopatiach pierwotnych.

Eksperti zajmujący się z grupą pacjentów dotkniętych 23 różnymi rodzajami patologii pracują w trzech laboratoriach. Prace pod kierunkiem Centralnego Szpitala Uniwersyteckiego w Asturii (HUCA) koncentrują się na przykład na różnych postaciach dziedzicznej krzywicy.

Chorzy ze zdiagnozowaną postacią tubulopatii pierwotnej mogą dostarczać dane kliniczne na potrzeby portalu. W tym celu lekarz prowadzący musi zarejestrować się w portalu RenalTube i wypełnić ankietę obejmująca kilka aspektów historii choroby pacjenta.

Więcej informacji:

Uniwersytet w Oviedo, <http://www.uniovi.es/en>

Źródło: www.cordis.europa.eu

<http://laboratoria.net/aktualnosci/19418.html>



09-09-2024

Jak poradzić sobie z końcem wakacji?

Dobrym sposobem jest opracowanie planu na „po urlopie”.



09-09-2024

Zalecenia w sprawie mpox są racjonalne i adekwatne

Wytyczne dotyczące mpox są adekwatne do obecnej sytuacji.



09-09-2024

Przydatność organów do przeszczepu

Syntetyczna krew może istotnie wpłynąć na transplantologię.



09-09-2024

Naukowcy zbadali, jak powstają nowe słowa w mediach społecznościowych

Język ewoluuje w kontekście społecznym, a jego odmiany zawsze konkurują ze sobą.



09-09-2024

Telefony komórkowe nie powodują nowotworów mózgu

Wykazują naukowcy w najnowszych badaniach.



09-09-2024

Ryzyko zawału i udaru mózgu u kobiet

Z 30-letnim wyprzedzeniem zwykłym testem krwi można je wykryć.



09-09-2024

Galaktyki są dużo większe, niż sądzono

Galaktyka Andromedy już od dawna oddziałuje na Drogę Mleczną.



09-09-2024

System inteligentnego zarządzania pojazdami nagrodzony przez...

Nagrodzony przez Siemens i PW.

Informacje dnia: [Jak poradzić sobie z końcem wakacji? Zalecenia w sprawie mpox są racjonalne i adekwatne](#) [Przydatność organów do przeszczepu](#) [Naukowcy zbadali, jak powstają nowe słowa w mediach społecznościowych](#) [Telefony komórkowe nie powodują nowotworów mózgu](#) [Ryzyko zawału i udaru mózgu u kobiet](#) [Jak poradzić sobie z końcem wakacji? Zalecenia w sprawie mpox są racjonalne i adekwatne](#) [Przydatność organów do przeszczepu](#) [Naukowcy zbadali, jak powstają nowe słowa w mediach społecznościowych](#) [Telefony komórkowe nie powodują nowotworów mózgu](#) [Ryzyko zawału i udaru mózgu u kobiet](#) [Jak poradzić sobie z końcem wakacji? Zalecenia w sprawie mpox są racjonalne i adekwatne](#) [Przydatność organów do przeszczepu](#) [Naukowcy zbadali, jak powstają nowe słowa w mediach społecznościowych](#) [Telefony komórkowe nie powodują nowotworów mózgu](#) [Ryzyko zawału i udaru mózgu u kobiet](#)

Partnerzy