

[Akceptuje](#)

W ramach naszej witryny stosujemy pliki cookies w celu świadczenia państwu usług na najwyższym poziomie, w tym w sposób dostosowany do indywidualnych potrzeb. Korzystanie z witryny bez zmiany ustawień dotyczących cookies oznacza, że będą one zamieszczone w Państwa urządzeniu końcowym. Możecie Państwo dokonać w każdym czasie zmiany ustawień dotyczących cookies. Więcej szczegółów w naszej [Polityce Prywatności](#)

[Portal](#) [Informacje](#) [Katalog firm](#) [Praca](#) [Szkolenia](#) [Wydarzenia](#) [Porównania międzylaboratoryjne](#)
[Kontakt](#)



[Laboratoria](#)
[.net](#)
[Innowacje](#)
[Nauka](#)
[Technologie](#)



[Logowanie](#) [Rejestracja](#) [pl](#)

Newsletter

zapisz się

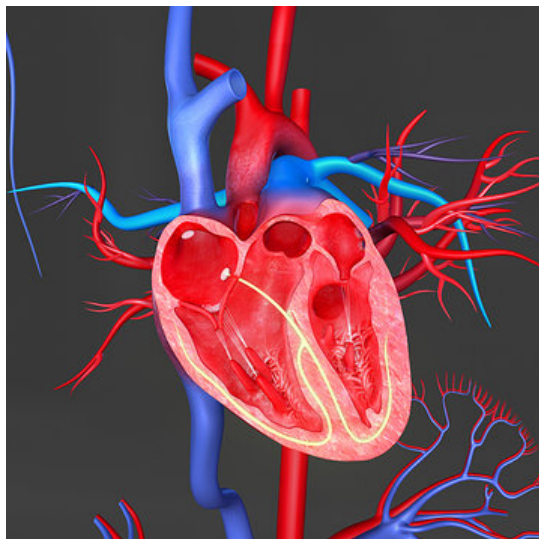
Naukowy styl życia

Nauka i biznes

- [Nowe technologie](#)
- [Felieton](#)
- [Tygodnik "Nature"](#)
- [Edukacja](#)
- [Artykuły](#)
- [Przemysł](#)

[Strona główna](#) > [Informacje](#)

Metoda wspomagająca wczesną diagnostykę chorób serca



Prof. Jerzy Janicki z poznańskiego Instytutu Badań Fizykomedycznych opracował metodę, która wspomaga wczesną diagnostykę chorób serca. Jak wynika z badań, choroby niedokrwienne serca i zawały są jednymi z głównych przyczyn zgonów z Polsce.

„Choroba niedokrwienne serca plus zawały to jest ok. 50 proc. zgonów. (...) W związku z tym wczesne wykrycie tego schorzenia jest bardzo istotne dla zdrowia, dla naszego samopoczucia, ale również dla rozpoczęcia pewnych procesów terapeutycznych” – podkreślił w rozmowie z PAP prof. Jerzy Janicki z Instytutu Badań Fizykomedycznych (IBF).

Metoda Satrio EKG została opracowana w IBF i opiera się na autorskim modelu elektrycznej pracy serca SFHAM stworzonym przez prof. Janickiego.

„Model opisuje powstawanie potencjałów w czasie depolaryzacji mięśnia sercowego, a więc również obrazuje dynamikę pracy serca. Mamy informacje o poszczególnych fragmentach, przede wszystkim przegrodzie międzykomorowej, ścianie przedniej, dolnej, bocznej, informacje o aktywności tych fragmentów” – tłumaczył profesor.

Prace nad opracowaniem metody trwały ok. 20 lat. Przez ten okres przeprowadzonych zostało wiele badań referencyjnych, które potwierdziły, że dzięki tej metodzie możliwe jest wykrycie nawet niewielkich zmian w funkcjonowaniu serca.

Źródło: www.pap.pl

<http://laboratoria.net/aktualnosci/24364.html>



23-12-2024

[Zdrowych i Pogodnych Świąt Bożego](#)

[Narodzenia](#)

Najserdeczniejsze życzenia zdrowych, radosnych i pogodnych Świąt Bożego Narodzenia.



23-12-2024

[Zapraszamy na wyjątkową edycję Targów PCI Days 2025!](#)

Odbędą się one w dniach 11-13 czerwca w Expo XXI w Warszawie.



23-12-2024

[Zawał już dawno przestał być chorobą mężczyzn](#)

Kobiety często nie czują typowych bólów co skutkuje gorszymi wynikami.



23-12-2024

[Świąteczna apteczka](#)

Szczypta umiaru i coś na zgagę



23-12-2024

[Radioaktywny pluton się nie ukryje](#)

Naukowcy znajdują go nawet na lodowcach



23-12-2024

[Złoty Medal Chemii przyznany po raz 14](#)

Wyłoniono autorów najlepszych prac licencjackich i inżynierskich.



23-12-2024

Polacy są umiarkowanie prospołeczni

Polacy chcą wspierać materialnie.



23-12-2024

Związek między traumą z dzieciństwa a zespołem jelita drażliwego

Pokazały badania polskich naukowców.

Informacje dnia: [Zdrowych i Pogodnych Świąt Bożego Narodzenia Zapraszamy na wyjątkową edycję Targów PCI Days 2025! Zawał już dawno przestał być chorobą mężczyzn Świąteczna apteczka Radioaktywny pluton się nie ukryje Złoty Medal Chemii przyznany po raz 14 Zdrowych i Pogodnych Świąt Bożego Narodzenia Zapraszamy na wyjątkową edycję Targów PCI Days 2025! Zawał już dawno przestał być chorobą mężczyzn Świąteczna apteczka Radioaktywny pluton się nie ukryje Złoty Medal Chemii przyznany po raz 14 Zdrowych i Pogodnych Świąt Bożego Narodzenia Zapraszamy na wyjątkową edycję Targów PCI Days 2025! Zawał już dawno przestał być chorobą mężczyzn Świąteczna apteczka Radioaktywny pluton się nie ukryje Złoty Medal Chemii przyznany po raz 14](#)

Partnerzy