

### [Akceptuje](#)

W ramach naszej witryny stosujemy pliki cookies w celu świadczenia państwu usług na najwyższym poziomie, w tym w sposób dostosowany do indywidualnych potrzeb. Korzystanie z witryny bez zmiany ustawień dotyczących cookies oznacza, że będą one zamieszczone w Państwa urządzeniu końcowym. Możecie Państwo dokonać w każdym czasie zmiany ustawień dotyczących cookies. Więcej szczegółów w naszej [Polityce Prywatności](#)

[Portal](#) [Informacje](#) [Katalog firm](#) [Praca](#) [Szkolenia](#) [Wydarzenia](#) [Porównania międzylaboratoryjne](#)  
[Kontakt](#)



**[Laboratoria](#)**  
**[.net](#)**  
**[Innowacje](#)**  
**[Nauka](#)**  
**[Technologie](#)**



[Logowanie](#) [Rejestracja](#) [pl](#)

Newsletter

zapisz się

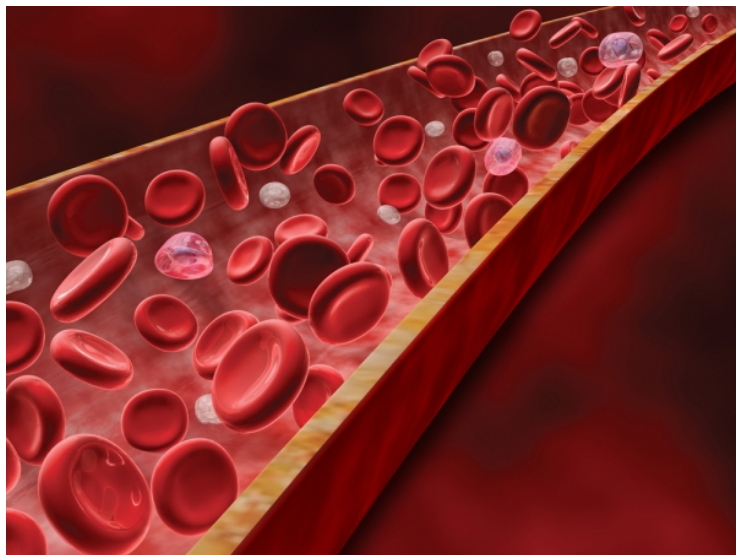
Naukowy styl życia

Nauka i biznes

- [Nowe technologie](#)
- [Felieton](#)
- [Tygodnik "Nature"](#)
- [Edukacja](#)
- [Artykuły](#)
- [Przemysł](#)

[Strona główna](#) > [Informacje](#)

## **Nowa metoda wykrywania płytki miażdżycowej**



**Objawy kliniczne miażdżycy są wyniszczające. Badacze europejscy postanowili więc opracować metodę łączoną do wykrywania i przewidywania rozwoju płytki miażdżycowej.**

Miażdżyca polega na zgrubieniu ścian tętnic wynikającym z odkładania na nich białych krwinek. Stanowi ona obecnie jeden z najważniejszych problemów dla zdrowia publicznego w zachodnim świecie, jako że może prowadzić do ostrego zawału mięśnia sercowego i zgonu.

Progresja miażdżycy zależy od wielu czynników hemodynamicznych, które możemy obecnie określać i oznaczać in vivo dzięki nieinwazyjnemu obrazowaniu układu krążenia. Badacze z finansowanego przez UE projektu SMILE (Combination of shear stress and molecular imaging of inflammation to predict high-risk atherosclerotic plaque) postanowili przetestować hipotezę, zgodnie z którą działanie niewielkich sił ścinających na śródbłonek (ESS) w połączeniu ze stanem zapalnym naczyń krwionośnych może stanowić marker wysokiego ryzyka powstania płytki miażdżycowej.

Jako że miejscowe ESS są bodźcem na bieżąco wywołującym zapalenie, konsorcjum korzystało z obrazowania molekularnego metodą rezonansu magnetycznego i tomografii komputerowej (TK), aby monitorować progresję płytki w aorcie królika. Ta metoda łączona umożliwiła uwidocznienie przyspieszonej progresji płytki i zapalenia w odcinkach aorty o niskich ESS.

Ponadto badacze przeprowadzili pilotowe badanie kliniczne, aby zwalidować wartość predykcyjną niskich ESS i zapalenia. Korzystali z obrazowania wewnątrzściennego o wysokiej rozdzielczości, aby ocenić miejscowe wzorce hemodynamiczne i przebudowę płytki miażdżycowej.

Naukowcy odkryli ścisły związek między niskimi ESS a ekspansywną przebudową wysokiego ryzyka płytki. Uwzględnienie innych czynników wysokiego ryzyka, takich jak zapalenie i wysoki poziom lipidów, dodatkowo zwiększy użyteczność tego oznaczenia podczas badań przesiewowych. Analizowanie różnych właściwości i markerów w celu stratyfikacji ryzyka u pacjentów pomoże kardiologom w wyłapywaniu szczególnie zagrożonych przypadków.

Uczestnicy projektu mają nadzieję, że wdrożenie tej metody ułatwi wykrywanie podatnej na oderwanie blaszki miażdżycowej. Wczesna i trafna diagnoza zmian, które mogą postępować w kierunku płytki wysokiego ryzyka, pozwoli na czas włączyć właściwe leczenie, na przykład z użyciem stentu lub celowanych leków.

Źródło: [www.cordis.euroap.eu](http://www.cordis.euroap.eu)  
<http://laboratoria.net/aktualnosci/25034.html>



23-12-2024

## Zdrowych i Pogodnych Świąt Bożego Narodzenia

Najserdeczniejsze życzenia zdrowych, radosnych i pogodnych Świąt Bożego Narodzenia.



23-12-2024

## Zapraszamy na wyjątkową edycję Targów PCI Days 2025!

Odbędą się one w dniach 11-13 czerwca w Expo XXI w Warszawie.



23-12-2024

## Zawał już dawno przestał być chorobą mężczyzn

Kobiety często nie czują typowych bólów co skutkuje gorszymi wynikami.



23-12-2024

## Świąteczna apteczka

Szczypta umiaru i coś na zgage



23-12-2024

## Radioaktywny pluton się nie ukryje

Naukowcy znajdują go nawet na lodowcach



23-12-2024

## Złoty Medal Chemii przyznany po raz 14

Wyłoniono autorów najlepszych prac licencjackich i inżynierskich.



23-12-2024

## Polacy są umiarkowanie prospołeczni

Polacy chcą wspierać materialnie.



23-12-2024

## Związek między traumą z dzieciństwa a zespołem jelita drażliwego

Pokazały badania polskich naukowców.

**Informacje dnia:** [Zdrowych i Pogodnych Świąt Bożego Narodzenia Zapraszamy na wyjątkową edycję Targów PCI Days 2025!](#) [Zawał już dawno przestał być chorobą mężczyzn](#) [Świąteczna apteczka](#) [Radioaktywny pluton się nie ukryje](#) [Złoty Medal Chemii przyznany po raz 14](#) [Zdrowych i Pogodnych Świąt Bożego Narodzenia Zapraszamy na wyjątkową edycję Targów PCI Days 2025!](#) [Zawał już dawno przestał być chorobą mężczyzn](#) [Świąteczna apteczka](#) [Radioaktywny pluton się nie ukryje](#) [Złoty Medal Chemii przyznany po raz 14](#) [Zdrowych i Pogodnych Świąt Bożego Narodzenia Zapraszamy na wyjątkową edycję Targów PCI Days 2025!](#) [Zawał już dawno przestał być chorobą mężczyzn](#) [Świąteczna apteczka](#) [Radioaktywny pluton się nie ukryje](#) [Złoty Medal Chemii przyznany po raz 14](#)

### **Partnerzy**