

[Akceptuję](#)

W ramach naszej witryny stosujemy pliki cookies w celu świadczenia państwu usług na najwyższym poziomie, w tym w sposób dostosowany do indywidualnych potrzeb. Korzystanie z witryny bez zmiany ustawień dotyczących cookies oznacza, że będą one zamieszczone w Państwa urządzeniu końcowym. Możecie Państwo dokonać w każdym czasie zmiany ustawień dotyczących cookies. Więcej szczegółów w naszej [Polityce Prywatności](#)

[Portal](#) [Informacje](#) [Katalog firm](#) [Praca](#) [Szkolenia](#) [Wydarzenia](#) [Porównania międzylaboratoryjne](#)
[Kontakt](#)



[Laboratoria](#)
[.net](#)
[Innowacje](#)
[Nauka](#)
[Technologie](#)



[Logowanie](#) [Rejestracja](#) [pl](#)

Newsletter

zapisz się

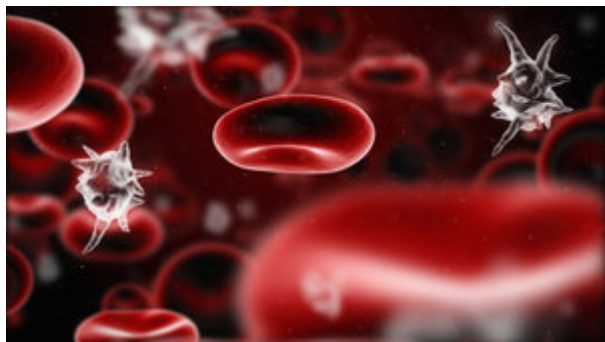
Naukowy styl życia

Nauka i biznes

- [Nowe technologie](#)
- [Felieton](#)
- [Tygodnik "Nature"](#)
- [Edukacja](#)
- [Artykuły](#)
- [Przemysł](#)

[Strona główna](#) > [Informacje](#)

Zidentyfikowano brakujące ogniwo rozwoju sepsy



Sepsa, uogólniona reakcja zapalna która zabija co roku miliony ludzi ma związek z procesami zachodzącymi w mózgu - odkryli belgijscy naukowcy z Vlaams Instituut voor Biotechnologie (VIB) oraz uniwersytetu w Gandawie.

Badacze zidentyfikowali ważny mechanizm związany z sepsą - reakcją układu immunologicznego na infekcję, która wymknęła się spod kontroli. Sepsa zwykle spowodowana jest przez zakażenia bakteryjne, ale mogą ją wywołać także grzyby, pasożyty czy wirusy. Jest najczęstszą przyczyną śmierci na oddziałach intensywnej terapii.

Ostremu procesowi zapalnemu towarzyszy obniżone ciśnienie krwi oraz tworzenie się skrzepów, co prowadzi do niewydolności narządów. Choć przyczyną sepsy jest infekcja, podobną reakcję zapalną może wywołać uraz - na przykład ciężkie poparzenie czy wypadek komunikacyjny. Wszystkie te patologie określa się wspólnym mianem SIRS (zespołu ogólnoustrojowej reakcji zapalnej).

Chociaż lekarzom udaje się niekiedy leczyć infekcję antybiotykami lub podtrzymywać funkcje życiowe, jak dotąd nie opracowano skutecznej metody leczenia SIRS.

Zespół naukowców kierowany przez prof. Roosmarijn Vandenbroucke badał funkcje biologiczną pęcherzyków zewnątrzkomórkowych. Przez długi czas uważano te niewielkie obiekty obecne w płynach fizjologicznych za rodzaj usuwanych z komórek "worków na śmieci", wypełnionych odpadami. Jednak belgijscy naukowcy udowodnili, że zachodzący we krwi, spowodowany przez infekcję lub uraz proces zapalny wywiera wpływ na usytuowany w mózgu splot naczyńkowy (którego główną funkcją jest wytwarzanie płynu mózgowo-rdzeniowego). W rezultacie ze splotu uwalniają się pęcherzyki pozakomórkowe, które wędrując z płynem mózgowo-rdzeniowym przekazują sygnał zapalny do mózgu. To nieznany dotąd mechanizm komunikowania się krwi z mózgiem, który ma wpływ na rozwój sepsy - zdaniem autorów, brakujące ogniwo pomiędzy zakażeniem a uogólnionym, śmiertelnie groźnym procesem zapalnym.

Badaczom udało się już zablokować u myszy wydzielanie pęcherzyków, stosując odpowiedni inhibitor. Sugeruje to, że z czasem procesy zapalne takie jak sepsa można będzie w podobny sposób leczyć u ludzi.

Źródło: www.naukawpolsce.pap.pl
<http://laboratoria.net/aktualnosci/26076.html>



26-02-2025

Czy historia epidemii wpływa na współczesne zachowania społeczne?

Historia epidemii może wpływać na współczesne zachowania społeczne.



21-02-2025

Dzień Nauki Polskiej

Święto upamiętniające dokonania polskich naukowców.



21-02-2025

Analiza DNA stolca źródłem bardziej wiarygodnych informacji o diecie

Informuje pismo „Nature Metabolism”.



21-02-2025

Przyjmowanie witaminy E w czasie ciąży

Może zmniejszyć ryzyko alergii na orzeszki ziemne u dzieci.



21-02-2025

Naukowcy bliżej naprawdę autonomicznej sztucznej inteligencji

Ma znaleźć zastosowanie w przeróżnych dziedzinach.



21-02-2025

Sonda Einsteina wykryła nietypową parę gwiazd

Rozbłysk promieni X pochodzący od niezwyklej dwójki gwiazd.



21-02-2025

[Polski komputer LeopardISS przetestuje przetwarzania danych na orbicie](#)

Przetwarzanie danych na orbicie to intensywnie rozwijający się sektor.



21-02-2025

[Dwa nowe obiecujące leki przeciwko łysieniu](#)

Powiedział lekarz trycholog dr Artur Kierlach.

Informacje dnia: [Czy historia epidemii wpływa na współczesne zachowania społeczne?](#) [Dzień Nauki Polskiej](#) [Analiza DNA stolca źródłem bardziej wiarygodnych informacji o diecie](#) [Przyjmowanie witaminy E w czasie ciąży](#) [Naukowcy bliżej naprawę autonomicznej sztucznej inteligencji](#) [Sonda Einsteina wykryła nietypową parę gwiazd](#) [Czy historia epidemii wpływa na współczesne zachowania społeczne?](#) [Dzień Nauki Polskiej](#) [Analiza DNA stolca źródłem bardziej wiarygodnych informacji o diecie](#) [Przyjmowanie witaminy E w czasie ciąży](#) [Naukowcy bliżej naprawę autonomicznej sztucznej inteligencji](#) [Sonda Einsteina wykryła nietypową parę gwiazd](#) [Czy historia epidemii wpływa na współczesne zachowania społeczne?](#) [Dzień Nauki Polskiej](#) [Analiza DNA stolca źródłem bardziej wiarygodnych informacji o diecie](#) [Przyjmowanie witaminy E w czasie ciąży](#) [Naukowcy bliżej naprawę autonomicznej sztucznej inteligencji](#) [Sonda Einsteina wykryła nietypową parę gwiazd](#)

Partnerzy