

### [Akceptuje](#)

W ramach naszej witryny stosujemy pliki cookies w celu świadczenia państwu usług na najwyższym poziomie, w tym w sposób dostosowany do indywidualnych potrzeb. Korzystanie z witryny bez zmiany ustawień dotyczących cookies oznacza, że będą one zamieszczone w Państwa urządzeniu końcowym. Możecie Państwo dokonać w każdym czasie zmiany ustawień dotyczących cookies. Więcej szczegółów w naszej [Polityce Prywatności](#)

[Portal](#) [Informacje](#) [Katalog firm](#) [Praca](#) [Szkolenia](#) [Wydarzenia](#) [Porównania międzylaboratoryjne](#)  
[Kontakt](#)



**[Laboratoria](#)**  
**[.net](#)**  
**[Innowacje](#)**  
**[Nauka](#)**  
**[Technologie](#)**



[Logowanie](#) [Rejestracja](#) [pl](#)

Newsletter

zapisz się

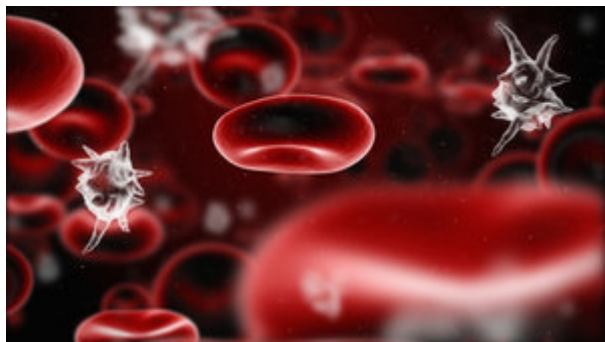
Naukowy styl życia

Nauka i biznes

- [Nowe technologie](#)
- [Felieton](#)
- [Tygodnik "Nature"](#)
- [Edukacja](#)
- [Artykuły](#)
- [Przemysł](#)

[Strona główna](#) > [Informacje](#)

# Zrozumienie odpowiedzi immunologicznej człowieka



**Naukowcy biorący udział w finansowanym ze środków unijnych projekcie SYSBIOFUN przygotowali opis czynników mających wpływ na naszą odpowiedź immunologiczną na infekcje grzybicze i bakteryjne.**

Infekcje kształtują ludzki układ odpornościowy, a zmienność genetyczna przyczynia się do różnego poziomu podatności na zakażenia. Na przykład grzyby, takie jak *Candida albicans*, są wszechobecnymi kolonizatorami ludzkiej skóry i błon śluzowych. Patogeny grzybowe atakują organizm gospodarza, gdy słabną jego mechanizmy obronne, a kombinacja kolonii grzybów i bakterii moduluje odpowiedź immunologiczną błon śluzowych i układów.

Pomimo powszechnego występowania, niewiele wiadomo o złożonych interakcjach pomiędzy kolonizacją grzybów i bakterii ani o wpływie tych interakcji na genom gospodarza i jego układ immunologiczny. Celem finansowanego ze środków UE projektu SYSBIOFUN było opisanie czynników po stronie gospodarza i czynników środowiskowych, które w sposób ogólny wpływają na odpowiedź immunologiczną, a zwłaszcza na przeciwgrzybicze mechanizmy obronne gospodarza. Aby to osiągnąć, naukowcy najpierw scharakteryzowali normalne odpowiedzi immunologiczne człowieka na podstawie badań zdrowych wolontariuszy, a następnie zidentyfikowali defekty, które prowadzą do zakażeń u pacjentów.

#### Szeroko zakrojone badanie

Projekt SYSBIOFUN jest jednym z niewielu badań dotyczących biologii systemowej w odniesieniu do odpowiedzi immunologicznej człowieka i jest to badanie na największą jak dotąd skalę. „Nigdy wcześniej żadne badanie nie przybliżyło w sposób tak wszechstronny tematu przeciwgrzybiczej odpowiedzi immunologicznej” - mówi koordynator projektu Mihai Netea. „Dzięki zgromadzeniu dużej grupy zdrowych wolontariuszy i pacjentów oraz szczegółowemu scharakteryzowaniu fenotypów odpowiedzi immunologicznej zidentyfikowaliśmy zupełnie nowe aspekty odporności przeciwgrzybiczej”.

Naukowcy przyjęli metodologię biologii systemowej w celu opisanie kilku kluczowych aspektów charakteryzujących reakcje immunologiczne w odporności przeciwgrzybiczej, takich jak rola czynników genetycznych i pozagenetycznych wpływających na odpowiedź immunologiczną organizmu gospodarza. Określono również wpływ mikrobiomu na odpowiedź immunologiczną człowieka i nowe czynniki odpowiedzialne za podatność organizmu na infekcje grzybicze.

#### Podstawy dla nowych terapii

Udało się określić charakterystykę interakcji między kolonizacją grzybów, florą bakteryjną (mikrobiomem) oraz czynnikami genetycznymi i immunologicznymi gospodarza. „Naszym przełomowym dokonaniem była identyfikacja zmienności czynników gospodarza oraz określenie znaczenia płci i wieku w leczeniu pacjentów z infekcjami - wszystkie te elementy są niezbędne do zrozumienia, w jaki sposób dana osoba zareaguje na chorobę” - mówi Netea. „Te informacje pozwalają nam zidentyfikować pacjentów, u których istnieje większe prawdopodobieństwo

wystąpienia ciężkiego zakażenia grzybiczego oraz tych pacjentów, u których infekcja będzie miała najcięższy przebieg”. Netea dodaje, że naukowcy mają teraz dobrą podstawę do badań translacyjnych i klinicznych, dzięki której mogą zaproponować nowe metody terapii.

Na podstawie wyników uzyskanych w ramach projektu SYSBIOFUN naukowcy zamierzają opracować zindywidualizowaną immunoterapię przeznaczoną do leczenia ciężkich zakażeń. Będzie ona obejmowała leczenie każdego pacjenta w zależności od jego unikalnej historii choroby i specyfiki. Trwają już badania kliniczne potwierdzające tę koncepcję. Ponadto powstało nowe partnerstwo publiczno-prywatne, finansowane w ramach struktur UE, mające na celu opracowanie nowych środków farmakologicznych do leczenia pacjentów z sepsą.

Źródło: [www.cordis.europa.eu](http://www.cordis.europa.eu)

<http://laboratoria.net/aktualnosci/27782.html>



24-09-2024

## **Migrena to choroba - można ją leczyć**

Migrena to poważna choroba neurologiczna.



24-09-2024

## **Jeżeli zranimy się przy powodzi, uwaga na tężec**

Szczepionki powinny być dostępne bezpłatnie w placówkach.



24-09-2024

## **I. Przychocka pełnomocnikiem ds. jakości kształcenia na studiach**

Będzie współpracowała na rzecz doskonalenia jakości kształcenia.



24-09-2024

## **Będzie kolejna edycja maratonu programistów**

Zgłoszenia do 7 października.



24-09-2024

## [Przez dwa miesiące Ziemia będzie miała dwa księżycy](#)

Od 29 września do 25 listopada.



24-09-2024

## [Astma oskrzelowa popowodziową konsekwencją](#)

Powiedział PAP prof. Bolesław Samoliński, alergolog.



24-09-2024

## [SpaceX planuje wystrzelenie 5 bezzałogowych misji na Marsa](#)

Ma się to odbyć w ciągu dwóch lat.



24-09-2024

## [Potrzebne są globalne ustalenia odnośnie mikroplastiku](#)

Okazją do działania może być przygotowywany przez ONZ traktat.

**Informacje dnia:** [Migrena to choroba - można ją leczyć Jeżeli zranimy się przy powodzi, uwaga na tęczec I. Przychocka pełnomocnikiem ds. jakości kształcenia na studiach Będzie kolejna edycja maratonu programistów Przez dwa miesiące Ziemia będzie miała dwa księżycy Astma oskrzelowa popowodziową konsekwencją Migrena to choroba - można ją leczyć Jeżeli zranimy się przy powodzi, uwaga na tęczec I. Przychocka pełnomocnikiem ds. jakości kształcenia na studiach Będzie kolejna edycja maratonu programistów Przez dwa miesiące Ziemia będzie miała dwa księżycy Astma oskrzelowa popowodziową konsekwencją Migrena to choroba - można ją leczyć Jeżeli zranimy się przy powodzi, uwaga na tęczec I. Przychocka pełnomocnikiem ds. jakości kształcenia na studiach Będzie kolejna edycja maratonu programistów Przez dwa miesiące Ziemia będzie miała dwa księżycy Astma oskrzelowa popowodziową konsekwencją](#)

**Partnerzy**