

[Akceptuję](#)

W ramach naszej witryny stosujemy pliki cookies w celu świadczenia państwu usług na najwyższym poziomie, w tym w sposób dostosowany do indywidualnych potrzeb. Korzystanie z witryny bez zmiany ustawień dotyczących cookies oznacza, że będą one zamieszczone w Państwa urządzeniu końcowym. Możecie Państwo dokonać w każdym czasie zmiany ustawień dotyczących cookies. Więcej szczegółów w naszej [Polityce Prywatności](#)

[Portal](#) [Informacje](#) [Katalog firm](#) [Praca](#) [Szkolenia](#) [Wydarzenia](#) [Porównania międzylaboratoryjne](#)
[Kontakt](#)



[Laboratoria](#)
[.net](#)
[Innowacje](#)
[Nauka](#)
[Technologie](#)



[Logowanie](#) [Rejestracja](#) [pl](#)

Newsletter

zapisz się

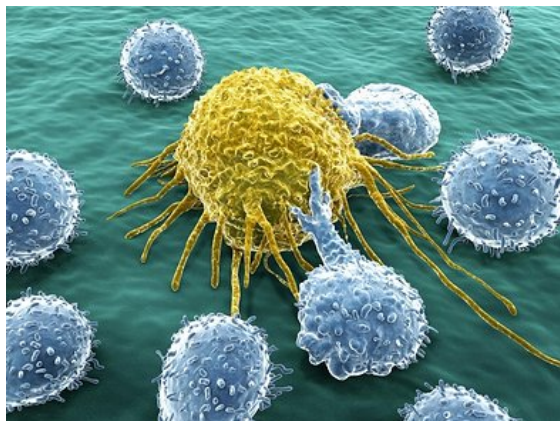
Naukowy styl życia

Nauka i biznes

- [Nowe technologie](#)
- [Felieton](#)
- [Tygodnik "Nature"](#)
- [Edukacja](#)
- [Artykuły](#)
- [Przemysł](#)

[Strona główna](#) > [Informacje](#)

Nieregularny sen sprzyja nowotworom



Zmieniające się godziny snu zwiększają w przypadku myszy ryzyko zachorowania na raka piersi - informuje pismo „Current Biology”.

Naukowcy z Uniwersytetu Erazma w Rotterdamie (Holandia) przeprowadzili badania na myszach z genetyczną skłonnością do zachorowania na raka piersi. Przez rok ich naturalny rytm snu i czuwania był opóźniany poprzez zmianę godziny, o której robiło się ciemno - co tydzień o 12 godzin.

W normalnych warunkach rak piersi rozwijał się u takich myszy po około 50 tygodniach - jednak w przypadku zakłóconego rytmu snu i czuwania guzy pojawiały się o osiem tygodni wcześniej. Zwierzęta śpiące o nieregularnych porach były także o 20 proc. cięższe od grupy kontrolnej - choć wszystkie jadły tyle samo.

Wyniki badań mogą być kolejnym dowodem, że praca na zmiany czy częsta zmiana stref czasowych (jak w przypadku personelu latającego) szkodzą zdrowiu. Wcześniejsze badania sugerowały między innymi związek pracy zmianowej z rakiem piersi. Zakłócenia wewnętrznego rytmu organizmu wydają się zwiększać ryzyko chorób, choć trzeba brać pod uwagę także inne czynniki wpływające na wynik - na przykład poziom aktywności, sytuację społeczną czy poziom witaminy D.

Autorzy zaznaczają, że konieczne są dalsze badania dotyczące ludzi, jednak uważają, że kobiety, w których rodzinach zdarzały się przypadki raka piersi nie powinny nigdy pracować na zmiany. Choć wyniki badań na myszach trudno przenieść na ludzi (a czasem nie jest to możliwe), według autorów można przypuszczać, że ciągła zmiana godzin snu mogłaby w przypadku przeciętnej osoby spowodować przybranie na wadze o 10 kilogramów, a u kobiet z genetycznym ryzykiem raka piersi - przyspieszyć zachorowanie o pięć lat.

Źródło: www.pap.pl

<http://laboratoria.net/aktualnosci/23946.html>



03-10-2024

Studenci poszerzają wiedzę medyczną

Dzięki grze w wirtualnej rzeczywistości.



03-10-2024

Ponad 218 tys. studentów korzysta z mLegitymacji

Informuje Ministerstwo Cyfryzacji.



03-10-2024

Psycholog o pomocy powodzianom

Mamy naturalną potrzebę pomagania ludziom.



03-10-2024

Muzyka pomocna w leczeniu osób

Z zaburzeniami wynikającymi z używania narkotyków czy alkoholu.



03-10-2024

Kardiochirurgia zмага się z brakami kadrowymi

Podobnie jest też w innych krajach.



03-10-2024

Potrafimy zapędzić bakterie do roboty

Odpowiednio zaprogramowane bakterie produkują leki, białka i żywność.



03-10-2024

Mikrożele zmieniające właściwości podczas

druku 3D

Dla lepszego poznania raka piersi.



03-10-2024

System ewaluacji działalności naukowej wymaga zmian

Poważniejsze zmiany powinny wejść w życie od następnego okresu.

Informacje dnia: [Studenci poszerzają wiedzę medyczną Ponad 218 tys. studentów korzysta z mLegitymacji Psycholog o pomocy powodzianom Muzyka pomocna w leczeniu osób Kardiochirurgia zмага się z brakami kadrowymi Potrafimy zapędzić bakterie do roboty Studenci poszerzają wiedzę medyczną Ponad 218 tys. studentów korzysta z mLegitymacji Psycholog o pomocy powodzianom Muzyka pomocna w leczeniu osób Kardiochirurgia zмага się z brakami kadrowymi Potrafimy zapędzić bakterie do roboty Studenci poszerzają wiedzę medyczną Ponad 218 tys. studentów korzysta z mLegitymacji Psycholog o pomocy powodzianom Muzyka pomocna w leczeniu osób Kardiochirurgia zмага się z brakami kadrowymi Potrafimy zapędzić bakterie do roboty](#)

Partnerzy