

[Akceptuje](#)

W ramach naszej witryny stosujemy pliki cookies w celu świadczenia państwu usług na najwyższym poziomie, w tym w sposób dostosowany do indywidualnych potrzeb. Korzystanie z witryny bez zmiany ustawień dotyczących cookies oznacza, że będą one zamieszczone w Państwa urządzeniu końcowym. Możecie Państwo dokonać w każdym czasie zmiany ustawień dotyczących cookies. Więcej szczegółów w naszej [Polityce Prywatności](#)

[Portal](#) [Informacje](#) [Katalog firm](#) [Praca](#) [Szkozenia](#) [Wydarzenia](#) [Porównania międzylaboratoryjne](#)
[Kontakt](#)



[Laboratoria](#)
[.net](#)
[Innowacje](#)
[Nauka](#)
[Technologie](#)

[Logowanie](#) [Rejestracja](#) [pl](#)

Newsletter

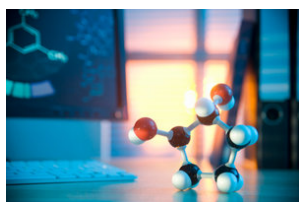
zapisz się



- [Nowe technologie](#)
- [Felieton](#)
- [Tygodnik "Nature"](#)
- [Edukacja](#)
- [Artykuły](#)
- [Przemysł](#)

[Strona główna](#) > [Edukacja](#)

Staże dla mazowieckich pracowników naukowych



Mazowieccy pracownicy naukowci, którzy chcieliby skorzystać z płatnego stażu w przedsiębiorstwie mogą wziąć udział w programie „Mazowiecki Świat Innowacji”. Zgłoszenia można przesyłać do 22 października tego roku.

Projekt „Mazowiecki Świat Innowacji - program staży pracowników naukowych

w przedsiębiorstwach” realizują INVESTITIN i Fundacja Zaawansowanych Technologii. Na szkolenia i staże zostanie zakwalifikowanych 32 pracowników naukowych i naukowo-dydaktycznych z obszaru województwa mazowieckiego. Staż trwa sześć miesięcy, a wysokość dodatku stażowego wynosi 3500 zł. Stażysta powinien wypracować innowacyjne rozwiązanie, którego wdrożeniem może być zainteresowana firma.

Uczestnicy projektu skorzystają ze szkoleń z zakresu komercjalizacji prac badawczo-rozwojowych, zarządzania innowacjami i ochrony własności intelektualnej. Będą mogli również skorzystać z płatnych staży w przedsiębiorstwach specjalizujących się w: informatyce, telekomunikacji, biotechnologii, chemii, farmacji, elektronice.

Od 25 czerwca przeprowadzono już dwie rekrutacje, w których wyłoniono po ośmiu uczestników. Bieżąca rozpoczęła się 1 sierpnia i potrwa do 1 września. Ostatnią zaplanowano między 1 września a 22 października. Zgłoszenia przyjmowane są do 22 października. Formularz rekrutacyjny i dodatkowe informacje dostępne są na stronie internetowej: www.msi.kombinatorium.pl. Program jest współfinansowany ze środków Unii Europejskiej w ramach Europejskiego Funduszu Społecznego.

Źródło: www.naukawpolsce.pap.pl

<http://laboratoria.net/edukacja/14271.html>

Informacje dnia: [Czy historia epidemii wpływa na współczesne zachowania społeczne? Dzień Nauki Polskiej](#) [Analiza DNA stolca źródłem bardziej wiarygodnych informacji o diecie](#) [Przyjmowanie witaminy E w czasie ciąży](#) [Naukowcy bliżej naprawdę autonomicznej sztucznej inteligencji](#) [Sonda Einsteina wykryła nietypową parę gwiazd](#) [Czy historia epidemii wpływa na współczesne zachowania społeczne? Dzień Nauki Polskiej](#) [Analiza DNA stolca źródłem bardziej wiarygodnych informacji o diecie](#) [Przyjmowanie witaminy E w czasie ciąży](#) [Naukowcy bliżej naprawdę autonomicznej sztucznej inteligencji](#) [Sonda Einsteina wykryła nietypową parę gwiazd](#) [Czy historia epidemii wpływa na współczesne zachowania społeczne? Dzień Nauki Polskiej](#) [Analiza DNA stolca źródłem bardziej wiarygodnych informacji o diecie](#) [Przyjmowanie witaminy E w czasie ciąży](#) [Naukowcy bliżej naprawdę autonomicznej sztucznej inteligencji](#) [Sonda Einsteina wykryła nietypową parę gwiazd](#)

Partnerzy