

[Akceptuję](#)

W ramach naszej witryny stosujemy pliki cookies w celu świadczenia państwu usług na najwyższym poziomie, w tym w sposób dostosowany do indywidualnych potrzeb. Korzystanie z witryny bez zmiany ustawień dotyczących cookies oznacza, że będą one zamieszczone w Państwa urządzeniu końcowym. Możecie Państwo dokonać w każdym czasie zmiany ustawień dotyczących cookies. Więcej szczegółów w naszej [Polityce Prywatności](#)

[Portal](#) [Informacje](#) [Katalog firm](#) [Praca](#) [Szkolenia](#) [Wydarzenia](#) [Porównania międzylaboratoryjne](#)
[Kontakt](#)



[Laboratoria](#)
[.net](#)
[Innowacje](#)
[Nauka](#)
[Technologie](#)

[Logowanie](#) [Rejestracja](#) [pl](#)

Newsletter

zapisz się

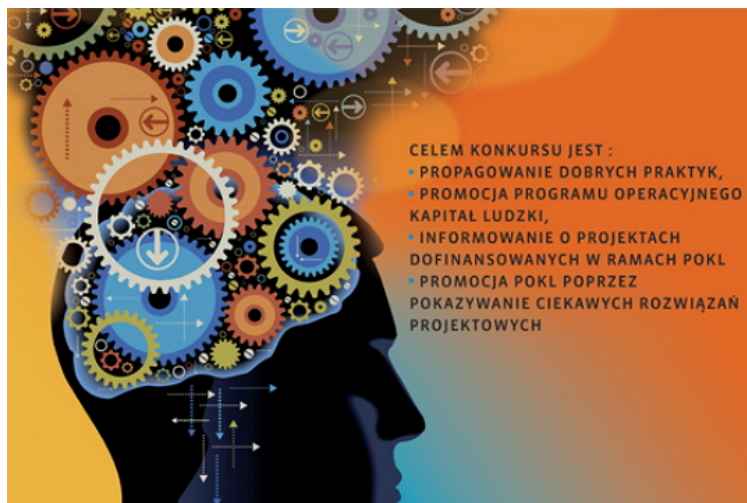


- [Nowe technologie](#)
- [Felieton](#)
- [Tygodnik "Nature"](#)
- [Edukacja](#)
- [Artykuły](#)
- [Przemysł](#)

[Strona główna](#) > [Edukacja](#)

Ruszyła III edycja „Kopalni PO(KL)mysłów”

Rozpoczyna się III edycja Konkursu „Kopalnia PO(KL)mysłów”, współfinansowanego ze środków Europejskiego Funduszu Społecznego (EFS) w ramach Programu Operacyjnego Kapitał Ludzki 2007-2013 (POKL). Organizatorem konkursu jest Województwo Małopolskie. Termin składania dokumentów upływa 31 października 2012 roku.



Konkurs ma na celu promowanie projektów PO KL realizowanych na terenie Województwa Małopolskiego, jako przykładów tzw. dobrych praktyk. Ponadto ma informować o dofinansowanych projektach, rezultatach wdrażania Programu oraz promować go poprzez pokazywanie ciekawych rozwiązań występujących w dotychczas zrealizowanych projektach, a poprzez to stanowić inspirację dla potencjalnych beneficjentów PO KL.

W Konkursie wyodrębniona pięć kategorii. Mogą w nim wziąć udział Beneficjenci realizujący projekty finansowane w ramach komponentu regionalnego dla Małopolski, współfinansowane z Programu Operacyjnego Kapitał Ludzki. Projekty konkursowe powinny cechować się unikalnością oraz przydatnością z punktu widzenia uczestników projektów.

Spośród nadesłanych zgłoszeń Komisja Konkursowa dokona oceny projektów i przyzna nagrody w postaci wyjazdów studyjnych do Brukseli dla reprezentantów zwycięskich projektów.

Termin składania dokumentów upływa 31 października 2012 roku.

Funkcje związane z bezpośrednią obsługą Konkursu pełni Departament Funduszy Europejskich Urzędu Marszałkowskiego Województwa Małopolskiego. Osobą upoważnioną do udzielania informacji na temat Konkursu jest Pani Paulina Kołacz, tel. 012 29 90 664, paulina.kolacz@umwm.pl

Źródło: www.malopolska.pl

<http://laboratoria.net/edukacja/14753.html>

Informacje dnia: [Skutki pandemii odczuwamy do dziś Otyłość u dzieci Dentystyczne implanty wytrzymują dekady Sposoby na ograniczenia kumulacji mikroplastiku w naszym ciele Otyłość może odpowiadać aż za 66 proc. wszystkich zgonów Jak poprawić konkurencyjność B+R w UE Skutki pandemii odczuwamy do dziś Otyłość u dzieci Dentystyczne implanty wytrzymują dekady Sposoby na ograniczenia kumulacji mikroplastiku w naszym ciele Otyłość może odpowiadać aż za 66 proc. wszystkich zgonów Jak poprawić konkurencyjność B+R w UE Skutki pandemii odczuwamy do dziś Otyłość u dzieci Dentystyczne implanty wytrzymują dekady Sposoby na ograniczenia kumulacji mikroplastiku w naszym ciele Otyłość może odpowiadać aż za 66 proc. wszystkich zgonów Jak poprawić konkurencyjność B+R w UE](#)

Partnerzy