

### [Akceptuję](#)

W ramach naszej witryny stosujemy pliki cookies w celu świadczenia państwu usług na najwyższym poziomie, w tym w sposób dostosowany do indywidualnych potrzeb. Korzystanie z witryny bez zmiany ustawień dotyczących cookies oznacza, że będą one zamieszczone w Państwa urządzeniu końcowym. Możecie Państwo dokonać w każdym czasie zmiany ustawień dotyczących cookies. Więcej szczegółów w naszej [Polityce Prywatności](#)

[Portal](#) [Informacje](#) [Katalog firm](#) [Praca](#) [Szkolenia](#) [Wydarzenia](#) [Porównania międzylaboratoryjne](#)  
[Kontakt](#)



[Laboratoria](#)  
[.net](#)  
[Innowacje](#)  
[Nauka](#)  
[Technologie](#)

[Logowanie](#) [Rejestracja](#) [pl](#)

Newsletter

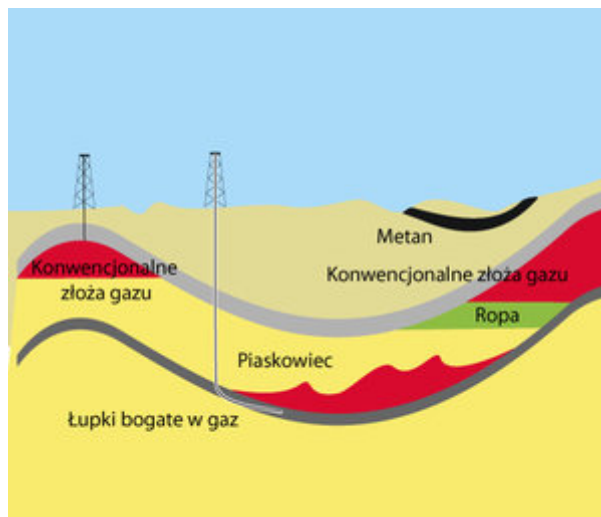
zapisz się



[Strona główna](#) > [Start](#)

## Kontrowersje w sprawie gazu łupkowego w Małopolsce

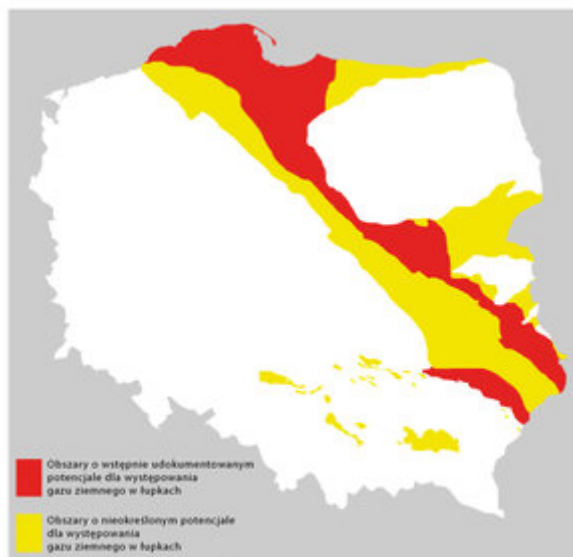
W ostatnim czasie nasiliły się obawy związane z poszukiwaniem i eksploatacją gazu niekonwencjonalnego (ang. shale gas) w Polsce. Debata publiczna nie ominęła również Małopolski, a szczególne kontrowersje wzbudziły zapowiedzi poszukiwania surowca w rejonach gmin Krynica-Zdrój, Muszyna oraz Piwniczna-Zdrój, czyli na terenach występowania dobrej jakości wód mineralnych.



Gaz łupkowy ma występować w Polsce, przede wszystkim w basenie bałtyckim, depresji podlaskiej oraz na Lubelszczyźnie. Na terenie Małopolski może on występować w powiatach: chrzanowskim, nowotarskim, olkuskim, suskim i tatrzańskim. Dlaczego kwestia poszukiwań gazu z łupków nie wszystkim się podoba?

Przyczyną zamieszania jest firma Mazovia Energy Resources Sp. z o. o., która złożyła wnioski koncesyjne na poszukiwanie gazu łupkowego oraz ropy, w tym dwa związane z terenami gmin uzdrowiskowych. Zgłoszenia są obecnie analizowane przez Ministerstwo Środowiska, a zarzuty zostały podniesione nie tylko przez ekologów, czy mieszkańców, ale również przez władze samorządowe i niektórych geologów.

Polska – obszary występowania łupków potencjalnie zawierających niekonwencjonalny gaz ziemny



więcej w *Biuletyn Rozwoju Małopolski*  
 Nr 3 (157) / 2012 (16.01.2012-22.01.2012)

Źródło: <http://www.nowamalopolska.pl/>

<http://laboratoria.net/home/12572.html>

**Informacje dnia:** [PCI Days 2025 - Targi dla Przemysłu Farmaceutycznego i Kosmetycznego](#) [Nie tylko szczepienia przeciw HPV ważne w prewencji raka szyjki macicy](#) [Jak skutecznie poradzić sobie z bezsennością](#) [Naukowcy stworzyli beton z dodatkiem wody słonej zamiast słodkiej](#) [Nie trzymajmy dzieci pod kloszem z tematem śmierci](#) [Dużo światła w nocy może prowadzić do przedwczesnej śmierci](#) [PCI Days 2025 - Targi dla Przemysłu Farmaceutycznego i Kosmetycznego](#) [Nie tylko szczepienia przeciw HPV ważne w prewencji raka szyjki macicy](#) [Jak skutecznie poradzić sobie z bezsennością](#) [Naukowcy stworzyli beton z dodatkiem wody słonej zamiast słodkiej](#) [Nie trzymajmy dzieci pod kloszem z tematem śmierci](#) [Dużo światła w nocy może prowadzić do przedwczesnej śmierci](#) [PCI Days 2025 - Targi dla Przemysłu Farmaceutycznego i Kosmetycznego](#) [Nie tylko szczepienia przeciw HPV ważne w prewencji raka szyjki macicy](#) [Jak skutecznie poradzić sobie z bezsennością](#) [Naukowcy stworzyli beton z dodatkiem wody słonej zamiast słodkiej](#) [Nie trzymajmy dzieci pod kloszem z tematem śmierci](#) [Dużo światła w nocy może prowadzić do przedwczesnej śmierci](#)

## **Partnerzy**