

[Akceptuję](#)

W ramach naszej witryny stosujemy pliki cookies w celu świadczenia państwu usług na najwyższym poziomie, w tym w sposób dostosowany do indywidualnych potrzeb. Korzystanie z witryny bez zmiany ustawień dotyczących cookies oznacza, że będą one zamieszczone w Państwa urządzeniu końcowym. Możecie Państwo dokonać w każdym czasie zmiany ustawień dotyczących cookies. Więcej szczegółów w naszej [Polityce Prywatności](#)

[Portal Informacje](#) [Katalog firm](#) [Praca](#) [Szkolenia](#) [Wydarzenia](#) [Porównania międzylaboratoryjne](#)
[Kontakt](#)



[Laboratoria](#)
[.net](#)
[Innowacje](#)
[Nauka](#)
[Technologie](#)

[Logowanie](#) [Rejestracja](#) [pl](#)

Newsletter

zapisz się



[Strona główna](#) > [Katalog firm i laboratoriów](#) > [Wyposażenie laboratorium](#)

RECORE Sp. z o. o.

(4.00/5)

WWW: www.recore.pl

E-mail: p.chrzaszcz@recore.pl

[Opis Galeria zdjęć Kontakt](#)

Recore Sp. z o.o. jest pierwszym podmiotem działającym na polskim rynku, którego działalność projektowa, edukacyjna i konsultingowa dotyczy wyłącznie branży naukowo-badawczej a w szczególności sektora związanego z laboratoriami.

Skupiając się na wybranym sektorze działalności jakkolwiek szerokim, specjaliści i technolodzy z RECORE na bieżąco aktualizują swoją wiedzę, przekazując ją wszystkim zainteresowanym jednostkom operującym w branży laboratoryjnej organizując konferencje, seminaria naukowe i popularnonaukowe, szkolenia a także zajmując się projektowaniem i planowaniem technologicznym całych obiektów naukowo-badawczych w różnej skali.

Recore Sp. z o.o. zajmuje się projektowaniem wszelkiego typu laboratoriów [szczególnie w zakresie tzw. technologii funkcji laboratoriów]

Jakie laboratoria?

Firma RECORE Sp. z o.o. posiada doświadczenie w projektowaniu laboratoriów:

- chemicznych
- fizycznych / pomiarowych
- mikrobiologicznych
- radiochemicznych (III i II klasy)
- przemysłowych (zakłady chemiczne, oczyszczalnie ścieków)
- zoologicznych [przy zwierzętarniach]
- i innych (dydaktycznych, badawczo-rozwojowych, specjalnego przeznaczenia, innych)

Jak pracujemy?

Projekt każdego laboratorium jest inny, a każda opracowanie przygotowane dla Inwestora lub Użytkownika jest specjalnie dedykowane . Każdy projekt wymaga indywidualnego uzgodnienia z kilkoma zespołami: konsultantami naukowymi z różnych dziedzin, rzeczoznawcami, inżynierami [specjalistami branżowymi], ekspertami w zakresie norm i akredytacji, wyspecjalizowanymi biurami inżynierskimi, dostawcami sprzętu i aparatury, kosztorysantami, czy wreszcie specjalistami ds. pozyskiwania środków finansowych (fundusze UE, granty, środki rządowe i samorządowe).

Zarządzanie projektem, w którym bierze udział tak wiele zespołów pociąga za sobą konieczność stworzenia sprawnego i efektywnego systemu komunikacji i organizacji pracy. Doświadczenie firmy RECORE Sp. z o.o. wyniesione z największych inwestycji w Polsce w sektorze R & B w ostatnich latach pozwoliło stworzyć sprawdzony, potwierdzony referencjami system tworzenia projektu laboratorium.

1. Analiza i weryfikacja oczekiwań metodologii badawczej Inwestora / Użytkownika
2. Sporządzenie wytycznych do dokumentacji przedprojektowej zgodnie z kluczowymi elementami problemowymi i rozwiązaniami alternatywnymi
3. Uzgodnienia pomiędzy Inwestorem i Użytkownikiem i stworzenie głównych wytycznych dla projektów dedykowanych [specjalistycznych]
4. Wykonanie i przekazanie informacji zwrotnej dla Inwestora / Użytkownika w zakresie kosztów proponowanych rozwiązań
5. Wielostronna komunikacja z zespołami specjalistów, konsultantów i ekspertów w celu precyzyjnego opracowania projektu
6. Opracowanie planu zadań elastycznego rozwoju laboratorium (zakres badawczy, wyposażenie, instalacje)
7. Ocena i weryfikacja etapu koncepcyjnego
8. Końcowa ocena projektowa pod kątem bezpieczeństwa, ergonomii, estetyki, ochrony środowiska, zużycia energii, kosztów eksploatacji
9. Ostateczna ocena projektowa pod względem zgodności normatywnych oraz efektywności kosztowej (GLP, GMP, PN / EN ISO 17025 i innych norm i wytycznych.)
10. Formalne opracowanie i zatwierdzenie dokumentacji, np.:
 - o wyposażenia pomieszczeń laboratoryjnych,
 - o planu techniczno-przestrzennego wyposażenia,

- o wytycznych specjalistycznych [branżowych],
- o specyfikacji rozmieszczenia i inżynierii materiałowej
- o specyfikacji dostaw / wykonania
- o specyfikacji odbioru robót budowlanych,
- o kosztorysów.

Nasze doświadczenie przydaje się na różnych etapach procesu inwestycyjnego. Nasi specjaliści wykonają dla Państwa:

- Projekty wstępne i koncepcyjne,
- Studia funkcjonalno-użytkowe,
- Programy techniczno-przestrzenne,
- Projekty technologiczne (jako element branżowy) dla potrzeb projektów budowlanych,
- Projekty technologiczne (jako element branżowy) dla potrzeb projektów wykonawczych i powykonawczych,
- Studium wykonalności (wnioski o dotacje, planowanie długoterminowe, założenia do zdobywania grantów),
- Elementy technologii funkcji niezbędne do opracowania różnego rodzaju dokumentacji przetargowych, np. SIWZ [Specyfikacji Istotnych Warunków Zamówienia],
- Badanie zgodności złożonych ofert z projektem [na każdym etapie inwestycji],
- Weryfikacja zgodności projektowej (na każdym etapie inwestycji, łącznie z projektami już istniejącymi) z aktualnymi uwarunkowaniami prawnymi, normatywnymi, certyfikacyjnymi, akredytacyjnymi itp.,
- Konsultacje pomiędzy Inwestorem a Wykonawcą na każdym poziomie procesu inwestycyjnego,
- Koncepcje wyposażenia aparaturowego i meblowego laboratoriów, w tym koncepcje materiałowo-kolorystyczne,
- Systemy komunikacji wizualnej w laboratoriach zgodne ze standardami bezpieczeństwa,
- Wszelkie analizy architektoniczne na każdym etapie projektu.

Wykonujemy również usługi ponadstandardowe, takie jak:

- Tworzenie symulacji i prezentacji przy użyciu technik graficznych, fotograficznych, filmu i innych metod prezentacyjnych prezentacji laboratoriów
- Tworzenie dedykowanych aplikacji webowych dla laboratoriów, przychodni, szpitali.

Jakie korzyści przynosi współpraca z nami?

- Ograniczenie czasu planowania inwestycji
- Skrócenie czasu na etapie inwestycyjnym i wykonawczym.
- Ograniczenie dodatkowych kosztów wynikających z ewentualnych „przeróbek” projektu już na etapie projektowania
- Minimalizacja kosztów instalacji dedykowanych i kosztów wyposażenia poprzez dobranie optymalnych rozwiązań satysfakcjonujących wszystkich zainteresowanych.
- Ograniczenie kosztów związanych z kosztami stałymi eksploatacji budynków i pomieszczeń

W efekcie tych działań oszczędzacie Państwo pieniądze i swój cenny czas.

Nasze wybrane realizacje:

LABORATORIUM CHEMICZNO - TECHNOLOGICZNE, WYDZIAŁ INŻYNIERII LĄDOWEJ, POLITECHNIKA KRAKOWSKA

LOKALIZACJA: Kraków, ul. Warszawska 24

INWESTOR: Politechnika Krakowska

PROJEKT: 2005

LABORATORIUM HYDRAULICZNE, WYDZIAŁ INŻYNIERII ŚRODOWISKA, POLITECHNIKA KRAKOWSKA

LOKALIZACJA: Kraków, ul. Warszawska 24

INWESTOR: Politechnika Krakowska

PROJEKT: 2007

PROJEKT TECHNOLOGII: "BUDOWA WYDZIAŁU FIZYKI ORAZ INSTYTUTU CHEMII", UNIWERSYTET W BIAŁYMSTOKU

LOKALIZACJA: Kampus Uniwersytetu w Białymstoku, Białystok

INWESTOR: Uniwersytet w Białymstoku

POW. UŻYTKOWA: 14 126,1m²

KUBATURA: 77 813,96 m³

PROJEKT: 2009

PROJEKT TECHNOLOGII : "BUDOWA INSTYTUTU BIOLOGII, WYDZIAŁU MATEMATYKI I INFORMATYKI WRAZ Z UCZELNIANYM CENTRUM OBLICZENIOWYM", UNIWERSYTET W BIAŁYMSTOKU

LOKALIZACJA: Kampus Uniwersytetu w Białymstoku, Białystok

INWESTOR: Uniwersytet w Białymstoku

POW. UŻYTKOWA: 16 941m²

KUBATURA: 95 685 m³

PROJEKT: 2009

LABORATORIUM WODY CZYSTEJ (FIZYKOCHEMIA I BAKTERIOLOGIA) RPWiK SP. Z O.O.

LOKALIZACJA: Łukanowice, gmina Wojnicz

INWESTOR: Rejonowe Przedsiębiorstwo Wodociągów i Kanalizacji

PROJEKT: 2009

LABORATORIUM GEOCHEMII ŚRODOWISKA LEŚNEGO, UNIWERSYTET ROLNICZY

LOKALIZACJA: Kraków, al. Mickiewicza 21

INWESTOR: Uniwersytet Rolniczy, Kraków

PROJEKT: 2009

LABORATORIUM BADANIA GRUNTU, WYDZIAŁ INŻYNIERII LĄDOWEJ, POLITECHNIKA KRAKOWSKA

LOKALIZACJA: Kraków, ul. Warszawska 24

INWESTOR: Politechnika Krakowska

PROJEKT: 2009

LABORATORIUM APLIKACYJNE, ZAKŁADY KĘDZIERZYN SA

LOKALIZACJA: Kędzierzyn - Koźle, ul. Mostowa 30A

INWESTOR: Zakłady Kędzierzyn SA

PROJEKT: 2009

LABORATORIUM WODY CZYSTEJ, STACJA UZDATNIANIA WODY ŁUKANOWICE

LOKALIZACJA: działka nr 386/4 Łukanowice gmina Wojnicz

INWESTOR: Rejonowe przedsiębiorstwo Wodociągów i Kanalizacji Spółka Z.O.O.

32-800 Brzesko ul. Solskiego 13

PROJEKT: 2010

**ŚRODOWISKOWE LABORATORIUM ENERGII ODNAWIALNEJ - LABORATORYJNE
CENTRUM DOSKONAŁOŚCI "AGROPHYSICS"**

LOKALIZACJA: Lublin, ul. Doświadczalna 4

INWESTOR: Instytut Agrofizyki im. B Dobrzańskiego PAN

PROJEKT: 2010

PARK NAUKOWO-TECHNOLOGICZNY POLSKA-WSCHÓD W SUWAŁKACH

LOKALIZACJA: Suwałki, ul. Noniewicza 10

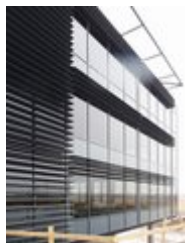
INWESTOR: Park Naukowo-Technologiczny Polska - Wschód w Suwałkach Sp. z o.o.

PROJEKT: 2011

Zapraszamy do współpracy!

[więcej](#)





Nazwa: RECORE Sp. z o. o.
Adres: ul. Czerwone Maki 55 lok. 25
30- 392 Kraków
Strona www: www.recore.pl
E-mail: p.chrzaszcz@recore.pl

Oceń prezentację:

(4.00/5)

[wstecz](#)

Sprzęt laboratoryjny

Serdecznie zapraszamy Państwa do skorzystania z naszej bazy firm w której znajdziecie Państwo kompleksowe wyposażenie laborantów a w szczególności sprzęt laboratoryjny.

W naszej bazie firm, w wygodny sposób odnajdzie Państwo firmy które są producentami i dystrybutorami sprzętu laboratoryjnego i dostarczają sprzęt laboratoryjny, wyposażenie laboratorium do najbardziej znanych laboratoriów w kraju. Dzięki naszej wyszukiwarce sprzętu w prosty sposób znajdziecie Państwo analizatory do laboratorium, analizatory chemiczne, analizatory biochemiczne oraz inny sprzęt laboratoryjny. Nasza baza firm to przyjazny sposób na szybkie znalezienie sprzętu laboratoryjnego oraz wyposażania laboratorium oraz zakładu przemysłowego. W naszej bazie firm znajdziecie Państwo taki sprzęt jak analizatory hematologiczne, wagi, szkło laboratoryjne, analizatory spalin, analizatory przepływu, analizatory powietrza, analizatory biochemiczne, dygestoria, oczomyjki, natryski bezpieczeństwa oraz wiele innych.

Informacje dnia: [Jak poradzić sobie z końcem wakacji? Zalecenia w sprawie mpox są racjonalne i adekwatne](#) [Przydatność organów do przeszczepu](#) [Naukowcy zbadali, jak powstają nowe słowa w mediach społecznościowych](#) [Telefony komórkowe nie powodują nowotworów mózgu](#) [Ryzyko zawału i udaru mózgu u kobiet](#) [Jak poradzić sobie z końcem wakacji? Zalecenia w sprawie mpox są racjonalne i adekwatne](#) [Przydatność organów do przeszczepu](#) [Naukowcy zbadali, jak powstają nowe słowa w mediach społecznościowych](#) [Telefony komórkowe nie powodują nowotworów mózgu](#) [Ryzyko zawału i udaru mózgu u kobiet](#) [Jak poradzić sobie z końcem wakacji? Zalecenia w sprawie mpox są racjonalne i adekwatne](#) [Przydatność organów do przeszczepu](#) [Naukowcy zbadali, jak powstają nowe słowa w mediach społecznościowych](#) [Telefony komórkowe nie powodują nowotworów mózgu](#) [Ryzyko zawału i udaru mózgu u kobiet](#)

Partnerzy