

### [Akceptuje](#)

W ramach naszej witryny stosujemy pliki cookies w celu świadczenia państwu usług na najwyższym poziomie, w tym w sposób dostosowany do indywidualnych potrzeb. Korzystanie z witryny bez zmiany ustawień dotyczących cookies oznacza, że będą one zamieszczone w Państwa urządzeniu końcowym. Możecie Państwo dokonać w każdym czasie zmiany ustawień dotyczących cookies. Więcej szczegółów w naszej [Polityce Prywatności](#)

[Portal](#) [Informacje](#) [Katalog firm](#) [Praca](#) [Szkolenia](#) [Wydarzenia](#) [Porównania międzylaboratoryjne](#)  
[Kontakt](#)



**[Laboratoria](#)**  
**[.net](#)**  
**[Innowacje](#)**  
**[Nauka](#)**  
**[Technologie](#)**

[Logowanie](#) [Rejestracja](#) [pl](#)

Newsletter

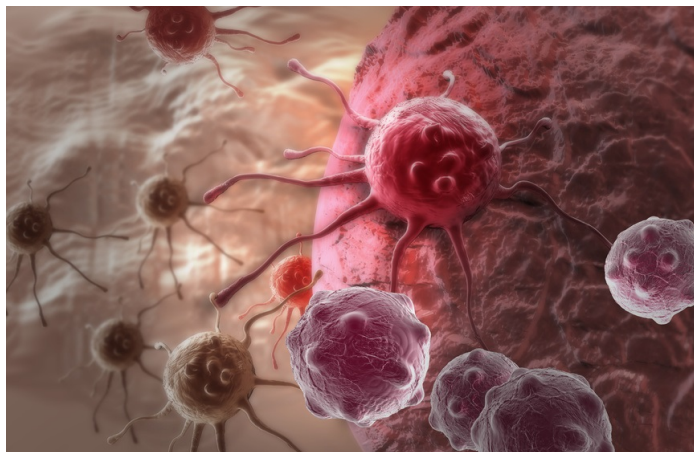
zapisz się



- [Nowe technologie](#)
- [Felieton](#)
- [Tygodnik "Nature"](#)
- [Edukacja](#)
- [Artykuły](#)
- [Przemysł](#)

[Strona główna](#) > [Nowe technologie](#)

## **Wpływ mikrośrodowiska nowotworów na terapię nanocząsteczkową**



**Badacze potwierdzają iż, bezpośrednie otoczenie guzów nowotworowych w istotny sposób wpływa na terapię nanocząsteczkową. Nanocząsteczki są nośnikami, które przenoszą leki antynowotworowe.**

Medyczna terapia nanocząstki polega na przenoszeniu leków wprost do komórki nowotworowej. Jednak nowe leki antynowotworowe na bazie nanocząstek niezbyt znacząco poprawiły wskaźnik przeżywalności dla chorych na raka. Naukowcy przeprowadzili więc badania mające zidentyfikować inne czynniki, które wpływają na efektywność terapii nanocząstkami.

Naukowcy wykonali eksperyment, na modelach dwóch rodzajów potrójnie negatywnego raka piersi. Przeprowadzono testy z użyciem doksorubicyny i jej nanocząsteczkowej wersji, doxilu. Ilość doksorubicyny w obu przypadkach była podobna, co nie było większym zaskoczeniem. Natomiast zaskakujący był fakt, że jeden z guzów potrzebował około dwukrotnie więcej doxilu, niż drugi, pomimo tego, że, oba były podtypami tego samego rodzaju nowotworu. Znaczne różnice w dostarczaniu nanoleków wykazują na wielką rolę mikrośrodowiska nowotworu w leczeniu raka. Naukowcy potwierdzają, iż może to być czynnik, który wskaże właściwy kierunek leczenia innych rodzajów chorób nowotworowych.

Źródło: [www.azonano.com](http://www.azonano.com)

<http://laboratoria.net/technologie/23045.html>

**Informacje dnia:** [Migrena to choroba - można ją leczyć](#) [Jeżeli zranimy się przy powodzi, uwaga na tęczec I. Przychocka pełnomocnikiem ds. jakości kształcenia na studiach](#) [Będzie kolejna edycja maratonu programistów](#) [Przez dwa miesiące Ziemia będzie miała dwa księżyce](#) [Astma oskrzelowa popowodziową konsekwencją](#) [Migrena to choroba - można ją leczyć](#) [Jeżeli zranimy się przy powodzi, uwaga na tęczec I. Przychocka pełnomocnikiem ds. jakości kształcenia na studiach](#) [Będzie kolejna edycja maratonu programistów](#) [Przez dwa miesiące Ziemia będzie miała dwa księżyce](#) [Astma oskrzelowa popowodziową konsekwencją](#) [Migrena to choroba - można ją leczyć](#) [Jeżeli zranimy się przy powodzi, uwaga na tęczec I. Przychocka pełnomocnikiem ds. jakości kształcenia na studiach](#) [Będzie kolejna edycja maratonu programistów](#) [Przez dwa miesiące Ziemia będzie miała dwa księżyce](#) [Astma oskrzelowa popowodziową konsekwencją](#)

**Partnerzy**